

## MIESZKANIE B 42

**6 PIĘTRO**  
**3 POKOJE + ANTRESOLA**  
**67.34 m<sup>2</sup> + 2.75m<sup>2</sup> = 70.09m<sup>2</sup>**

|                         |                     |
|-------------------------|---------------------|
| 1. Hol                  | 13.71m <sup>2</sup> |
| 2. Pokój z aneks. kuch. | 25.28m <sup>2</sup> |
| 3. Sypialnia            | 12.04m <sup>2</sup> |
| 4. Sypialnia            | 12.04m <sup>2</sup> |
| 5. Łazienka             | 4.27m <sup>2</sup>  |
| 6. Taras                | 12.27m <sup>2</sup> |

BUDYNEK MIESZKALNY  
WIELORODZINNY B (etap III)  
UL. PYCHOWICKA 3A

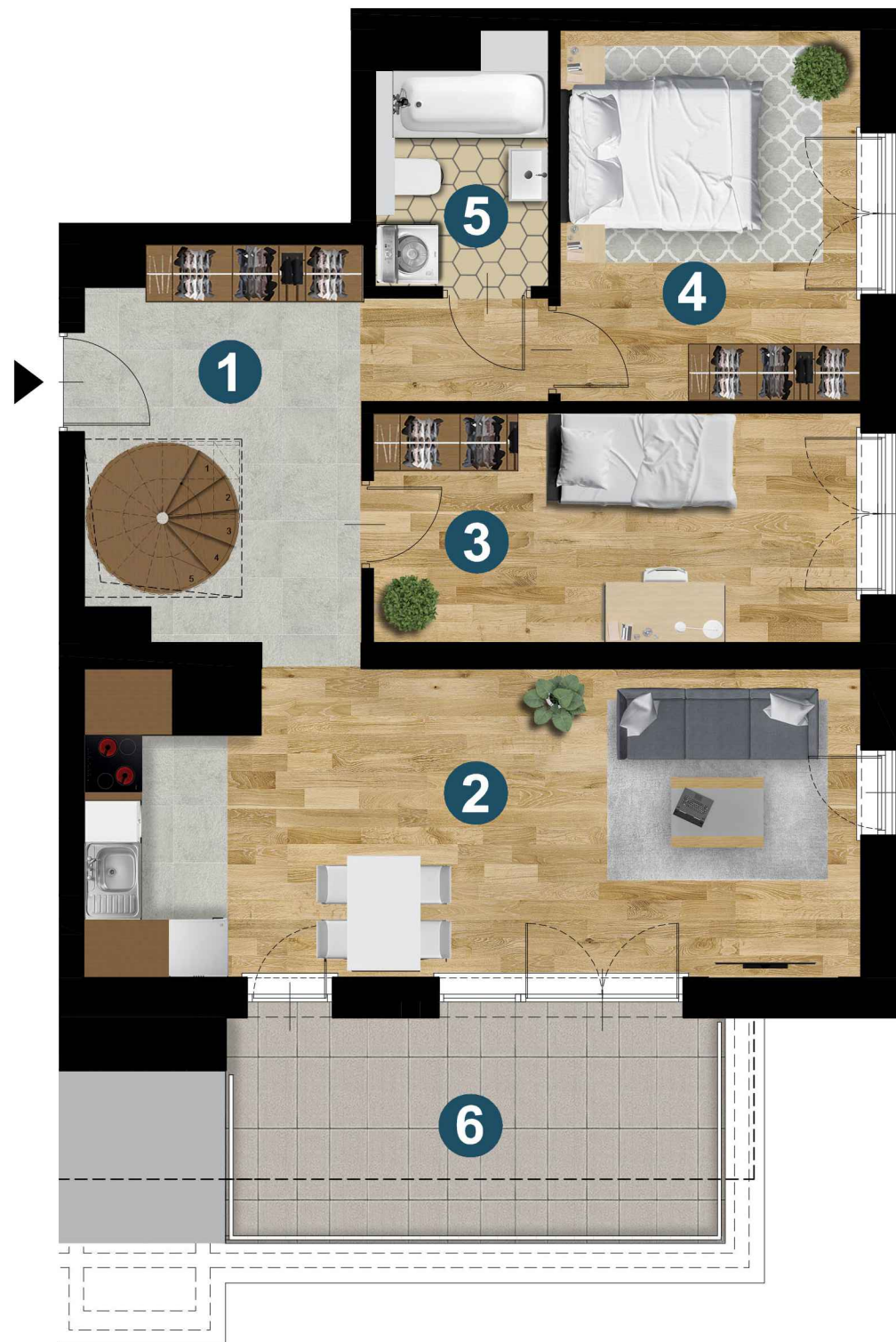
Biuro sprzedaży:

- 1) Przy siedzibie firmy:  
ul. Dobrego Pasterza 118C/LU3, Kraków
- 2) Na terenie inwestycji:  
ul. Kobierzyńska 43, Kraków

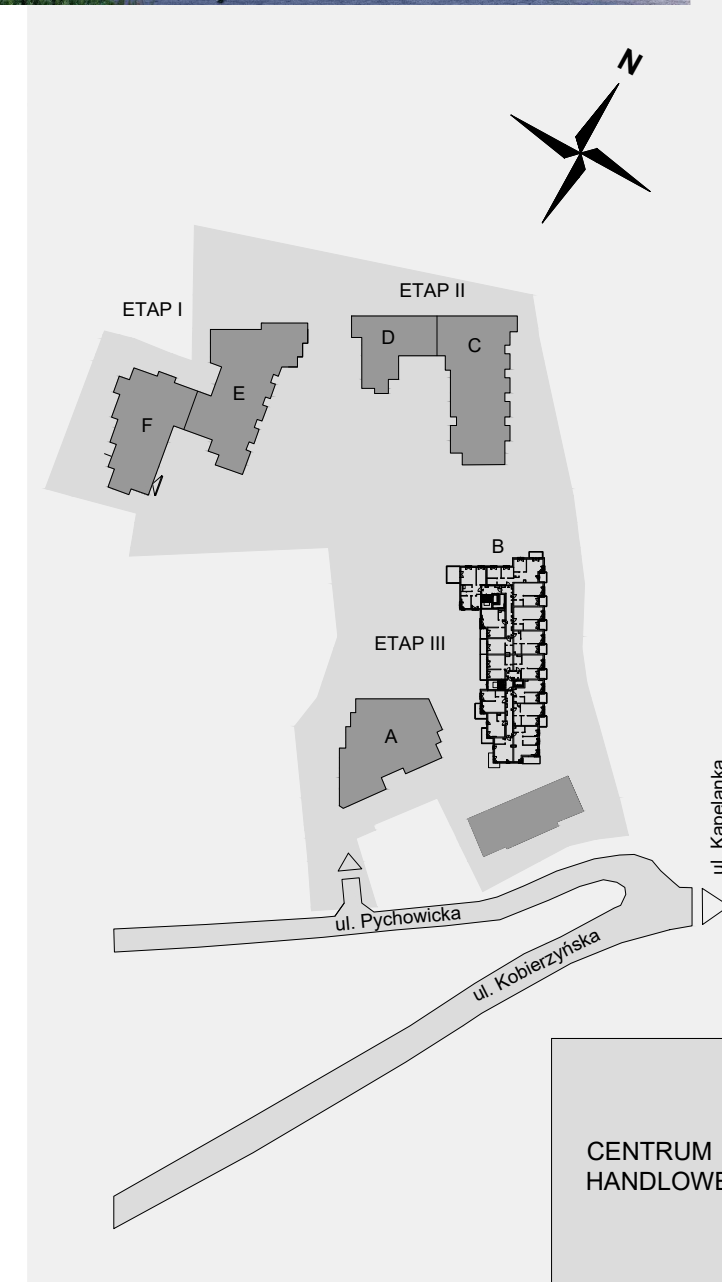
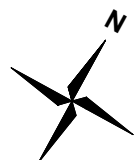
**Kontakt:**  
**tel. 12 648 00 14**  
**tel. 12 649 98 73**  
**e-mail: info@budrem.pl**

**www.budrem.pl**

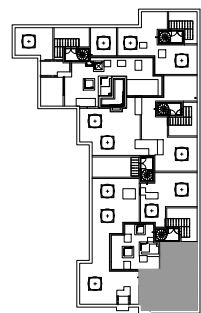
Prezentowany rzut przedstawia rozkład funkcjonalny pomieszczeń i należy traktować go poglądowo. Ostateczne wymiary zostaną określone podczas pomiarów powykonawczych i mogą różnić się od podanych. Pomiarów pod zakup mebli, urządzeń i wyposażenia należy dokonywać z natury po zakończeniu realizacji. Meble, urządzenia RTV oraz AGD, elementy sanitarne, drzwi wewnętrzne, lampy nie stanowią wyposażenia mieszkania. Lokalizacja przyłączy sanitarnych oraz kuchennych, położenie kaloryferów, punktów elektrycznych jest przykładowe i w toku budowy mogą wystąpić różnice w stosunku do projektu, wynikające ze specyfikacji prac budowlanych.



0 1 2 [m]







## MIESZKANIE B 42 -DACH

**DACH  
ANTRESOLA  
2.75m<sup>2</sup>**

|                   |                     |
|-------------------|---------------------|
| 1. Antresola      | 2.75m <sup>2</sup>  |
| 2. Taras użytkowy | 15.40m <sup>2</sup> |
| 3. Zieleń         | 32.53m <sup>2</sup> |

BUDYNEK MIESZKALNY  
WIELORODZINNY B (etap III)  
UL. PYCHOWICKA 3A

Biuro sprzedaży:

- 1) Przy siedzibie firmy:  
ul. Dobrego Pasterza 118C/LU3, Kraków
- 2) Na terenie inwestycji:  
ul. Kobierzyńska 43, Kraków

**Kontakt:**  
tel. 12 648 00 14  
tel. 12 649 98 73  
e-mail: [info@budrem.pl](mailto:info@budrem.pl)

[www.budrem.pl](http://www.budrem.pl)

Prezentowany rzut przedstawia rozkład funkcjonalny pomieszczeń i należy traktować go poglądowo. Ostateczne wymiary zostaną określone podczas pomiarów powykonawczych i mogą różnić się od podanych. Pomiarów pod zakup mebli, urządzeń i wyposażenia należy dokonywać z natury po zakończeniu realizacji. Meble, urządzenia RTV oraz AGD, elementy sanitarne, drzwi wewnętrzne, lampy nie stanowią wyposażenia mieszkania. Lokalizacja przyłączy sanitarnych oraz kuchennych, położenie kaloryferów, punktów elektrycznych jest przykładowe i w toku budowy mogą wystąpić różnice w stosunku do projektu, wynikające ze specyfikacji prac budowlanych.

